

**INSTALLEZ
VOTRE
DISQUE DUR
CANAL**



Grâce à votre Disque Dur, bénéficiez :

- de l'enregistrement HD de vos programmes⁽¹⁾
- de l'enregistrement à distance de vos programmes⁽²⁾
- du contrôle du direct⁽³⁾

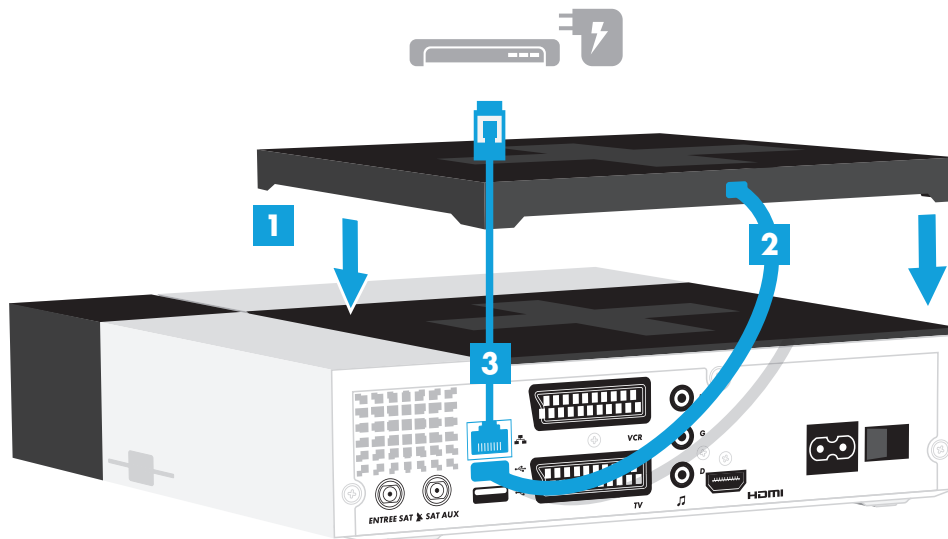
Pour en profiter, vous devez installer votre Disque Dur CANAL et connecter votre décodeur à votre box Internet comme indiqué dans ce manuel.

(1) (2) (3) Voir conditions détaillées au dos.



- 4 RACCORDEZ VOTRE DISQUE DUR
- 5 INSTALLEZ VOTRE DISQUE DUR
- 6 CONNECTEZ VOTRE DECODEUR A VOTRE BOX INTERNET
- 8 ENREGISTREZ VOS PROGRAMMES
- 10 NE MANQUEZ PLUS AUCUN PROGRAMME

RACCORDEZ VOTRE DISQUE DUR



Pour effectuer le raccordement de votre Disque Dur CANAL, votre décodeur peut être éteint ou allumé.

- 1 POSEZ VOTRE DISQUE DUR CANAL** sur la partie noire prévue à cet effet.
- 2 RACCORDEZ LE DISQUE DUR A VOTRE DECODEUR** avec le câble **USB** fourni
- 3 CONNECTEZ VOTRE DECODEUR A VOTRE BOX INTERNET** pour une meilleure stabilité d'image ; si votre décodeur est proche de votre box Internet la connexion Ethernet est recommandée.



ETHERNET
VIA LE CABLE
FOURNI (2 METRES)



Wi-Fi
SANS FIL
TOUTE DISTANCE



KIT CPL
TOUTE
DISTANCE

INSTALLEZ VOTRE DISQUE DUR



**ALLUMEZ VOTRE TV
ET INITIALISEZ
VOTRE DISQUE DUR**



Attendez l'apparition de l'écran d'initialisation de votre Disque Dur puis sélectionnez **VALIDER**.

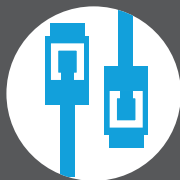
Confirmez l'initialisation de votre Disque Dur en sélectionnant **CONTINUER**.

Cette opération entraînera la perte des données stockées sur votre Disque Dur et peut durer quelques minutes.

Ne l'interrompez pas.

Lorsque le message **VOTRE DISQUE DUR A ETÉ INITIALISÉ AVEC SUCCÈS** apparaît, sélectionnez **FERMER** et appuyez sur la touche **OK** de votre télécommande. Vous pouvez maintenant connecter votre décodeur à votre box Internet pour profiter pleinement de vos services.

CONNECTEZ VOTRE DÉCODEUR



CONNEXION ETHERNET
A PRIVILEGIER SI VOTRE DECODEUR
EST PROCHE DE VOTRE BOX



Reliez votre décodeur à votre box Internet avec le câble Ethernet, fourni dans l'emballage de votre décodeur.

Sélectionnez **MA TV**, appuyez sur **OK** de votre télécommande, sélectionnez **REGLAGES** puis **MON DECODEUR**

Sélectionnez **CONNEXION ETHERNET** puis **CONNEXION ETHERNET SIMPLIFIEE** et suivez les instructions à l'écran.

Le message **CONNEXION ETHERNET REUSSIE** apparaît, sélectionnez **FERMER** et appuyez sur la touche **OK** de votre télécommande.

IMPORTANT

Votre décodeur est éloigné de votre box Internet et vous ne souhaitez pas ou ne pouvez pas utiliser le WIFI ?

LA CONNEXION
C'EST FACILE
avec ou sans fil



**CONNEXION WI-FI
SI VOTRE DÉCODEUR
EST ÉLOIGNÉ DE VOTRE BOX**



Muni de votre nom de réseau WI-FI et de la Clé de sécurité WEP ou WPA (habituellement au dos de votre box) vous pouvez procéder à l'initialisation de la connexion internet de votre décodeur.

Sélectionnez **MA TV**, appuyez sur **OK** de votre télécommande, sélectionnez **REGLAGES** puis **MON DÉCODEUR**.

Sélectionnez **CONNEXION WI-FI** puis **CONNEXION WI-FI SIMPLIFIÉE** et suivez les instructions à l'écran.

Le message **CONNEXION WI-FI REUSSIE** apparaît, sélectionnez **FERMER** et appuyez sur la touche **OK** de votre télécommande.

Vous pouvez utiliser un kit CPL qui permet de relier votre box Internet à votre décodeur par l'intermédiaire de votre installation électrique. Pour plus d'informations, rendez-vous sur espaceclientcanal.fr

ENREGISTREZ⁽¹⁾
POUR PROFITER DE
VOS PROGRAMMES
QUAND
VOUS VOULEZ



ENREGISTREZ INSTANTANEMENT⁽¹⁾

Appuyez sur la touche ● de votre télécommande ou sélectionnez **ENREGISTRER** sur la **FICHE INFO** du programme que vous souhaitez enregistrer et validez avec la touche **OK** de la télécommande.

PROGRAMMEZ UN ENREGISTREMENT⁽¹⁾

Rendez-vous sur la **FICHE INFO** du programme (via le **GUIDE, ZAPLIST...**), sélectionnez **ENREGISTRER** et validez avec la touche **OK** de la télécommande.

ASTUCE

Sélectionnez protéger l'enregistrement dans la fiche info du programme.

IMPO

8

(1) (4) Voir conditions détaillées au dos.

LES NOUVEAUX EXPLORATEURS

DOCUMENTAIRE 0H55

21H30

22H25

ENREGISTREMENT

CHOISIR LA DIFFUSION DU

MARDI 8 NOV - 21H30

DEBUT DE L'ENREGISTREMENT

MAINTENANT

FIN DE L'ENREGISTREMENT

≡ 15 MIN APRES

PROTEGER L'ENREGISTREMENT

VALIDER

ANNULER

PROGRAMMEZ A DISTANCE ⁽⁴⁾

Touche **MENU** sélectionnez **MA TV, REGLAGES, MES SERVICES** puis **ACTIVEZ L'ENREGISTREMENT A DISTANCE** pour enregistrer à distance depuis votre ordinateur ou un écran mobile avec l'appli myCANAL.

RETROUVEZ VOS ENREGISTREMENTS

Rendez-vous chaîne 99 ou rubrique **VIDEOS**
Touche **MENU** de la télécommande.

IMPORTANT

Si votre Disque Dur CANAL est plein, vos enregistrements les plus anciens, non protégés, sont effacés automatiquement.

VOIR DEPUIS LE DEBUT A LA DEMANDE ET ENCORE PLUS



NE MANQUEZ PLUS AUCUN PROGRAMME



A LA DEMANDE⁽⁵⁾

Pour voir et revoir vos programmes préférés jusqu'à 1 mois après leur diffusion. Sur les chaînes 15 et 16 ou touche **MENU** puis **VIDEOS**.



VOIR DEPUIS LE DEBUT⁽⁶⁾

Regarder depuis le début un programme déjà commencé. Touche **INFO** de la télécommande.



CONTROLE DU DIRECT⁽³⁾

Mettez sur **PAUSE** votre programme pour le continuer dans un instant.
Touche **||** de la télécommande.

(3) (5) (6) (7) Voir conditions détaillées au dos.



REVOIR⁽⁷⁾

Touche **◀** flèche gauche de la télécommande pour voir ou revoir les programmes précédents de la chaîne.

CONTACTS UTILES



ESPACECLIENTCANAL.FR



CENTRE DE RELATIONS CLIENTS

0 892 39 39 10 Service 0,35 € / min
+ prix appel

du lundi au samedi de 8H00 à 21H00
le dimanche de 10H00 à 20H00

(1) Service disponible sur TV sous réserve de disponibilité des programmes (hors programmes A LA DEMANDE) dans l'offre et de disposer du matériel compatible avec capacité d'enregistrement. (2) Enregistrement à distance disponible sous réserve de disposer d'un décodeur CANAL compatible avec capacité d'enregistrement et d'une connexion Internet haut-débit. (3) Disponible uniquement sur certaines chaînes. (4) Enregistrement à distance disponible sous réserve de disposer d'un décodeur CANAL compatible avec capacité d'enregistrement et d'une connexion Internet haut-débit. (5) CANAL+/CANALSAT A LA DEMANDE inclus dans votre abonnement CANAL+ et/ou CANALSAT sous réserve de disponibilité des programmes dans l'offre et selon les écrans. Disponible sur TV par le satellite et le réseau Internet avec un décodeur CANAL connecté à Internet et avec capacité d'enregistrement et, selon l'opérateur, par ADSL/Fibre. Disponible sur www.mycanal.fr depuis PC/Mac et via l'application myCANAL depuis tablette smartphone, Xbox 360 et Xbox One. Sous réserve de disposer d'une connexion Internet haut débit et d'un abonnement CANAL+ et/ou CANALSAT avec service « multi-écrans ». Voir conditions techniques d'accès sur www.mycanal.fr. CANAL+ A LA DEMANDE également disponible sur TV par la TNT et, selon l'opérateur, par le câble (uniquement sur www.mycanal.fr pour un abonnement à CANAL+ La Chaîne par le câble). (6) Disponible uniquement sur certains programmes et sous réserve de disposer d'une connexion Internet haut débit. (7) Revenir en arrière. Disponible uniquement sur certaines chaînes et sous réserve de disposer d'une connexion Internet haut débit.

VISUELS © GETTY IMAGES /KEITH WRIGHT. • © DDPPI • © THINSTOCK

MDD G5R5 - 09/16 - SOCIETE D'EDITION DE CANAL PLUS SA AU CAPITAL DE 95 018 076 € 329 211 734 RCS NANTERRE,
GROUPE CANAL+ SA A DIRECTOIRE ET CONSEIL DE SURVEILLANCE AU CAPITAL DE 100 000 000 € 420 624 777 RCS NANTERRE
SIEGES SOCIAUX 1 PLACE DU SPECTACLE 92130 ISSY-LES-MOULINEAUX

FINQUEUR IN ZENOSE