

CANAL+



LE DÉCODEUR CANAL+ 4K-UHD

CONTENU DU PACK ET MODES D'INSTALLATION



LE DECODEUR CANAL+



BLOC D'ALIMENTATION



TELECOMMANDE



CABLE HDMI



CABLE ETHERNET

Dans une démarche écoresponsable, CANAL+ cesse progressivement d'inclure d'office un câble Ethernet dans ce pack :

Vous possédiez déjà un ancien décodeur CANAL+ ?

Utilisez votre câble Ethernet pour brancher votre nouvel équipement au lieu de nous le renvoyer avec votre ancien décodeur.

Nouvel abonné ?

Si vous ne possédez pas de câble Ethernet et souhaitez privilégier ce mode de connexion au Wi-Fi, contactez le Service Clients CANAL+^(*) ou connectez vous à votre Espace Client pour en obtenir un sans frais supplémentaires.

2 MODES D'INSTALLATION⁽¹⁾ :



INSTALLATION PAR SATELLITE

- Nous vous conseillons de raccorder votre décodeur à une parabole pour bénéficier d'une expérience avec une qualité d'image garantie jusqu'à la 4K-UHD⁽⁶⁾ sans conditions de débit.



INSTALLATION PAR INTERNET

- Vous avez la possibilité de recevoir vos chaînes uniquement par Internet en raccordant votre décodeur à votre box Internet à l'aide d'un câble Ethernet ou en Wi-Fi.

Nous vous recommandons de raccorder à la fois votre décodeur à une parabole satellite et de le connecter à Internet afin de profiter d'une expérience optimale.



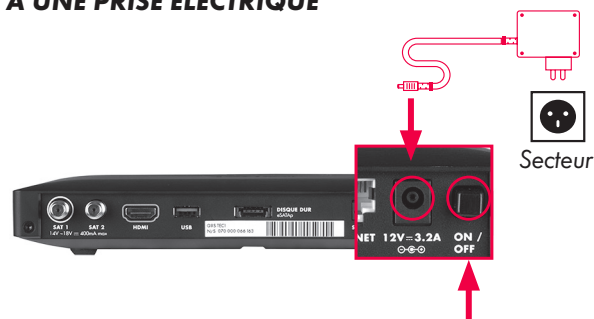
A la fin de votre contrat, n'oubliez pas de nous renvoyer votre décodeur afin que nous puissions revaloriser et recycler votre matériel pour lui offrir une seconde vie.

LES ÉTAPES DE BRANCHEMENT DU DÉCODEUR

1 VOTRE DÉCODEUR EST LIVRÉ AVEC SA CARTE ABONNÉ DÉJÀ INSÉRÉE



2 RELIEZ VOTRE DÉCODEUR À UNE PRISE ÉLECTRIQUE

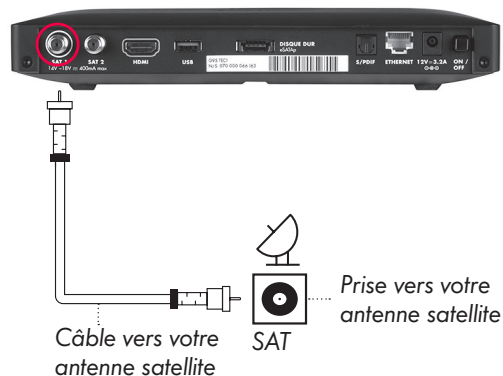


Appuyez sur le bouton ON/OFF situé à l'arrière de votre décodeur afin de mettre votre décodeur en marche.

3 RACCORDEZ VOTRE DÉCODEUR À VOTRE ANTENNE SATELLITE

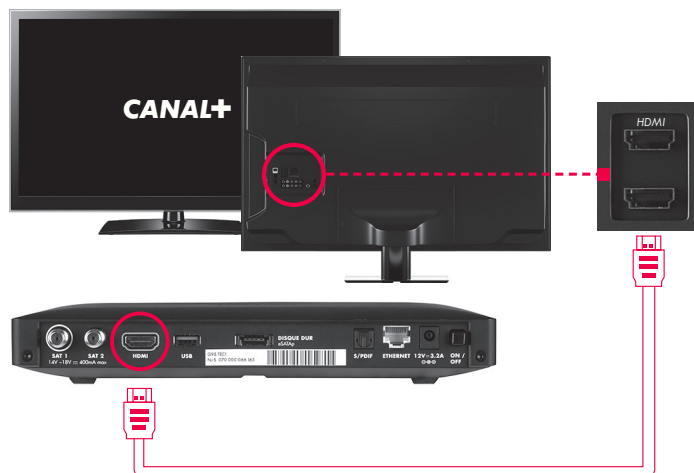
Si vous êtes équipé d'une parabole et souhaitez recevoir vos chaînes par satellite, reliez le câble (non fourni) de votre prise antenne murale au connecteur SAT 1.

Raccordez également le SAT 2 si vous êtes équipé d'une antenne TWIN.



4 RELIEZ VOTRE DÉCODEUR À VOTRE TÉLÉVISEUR

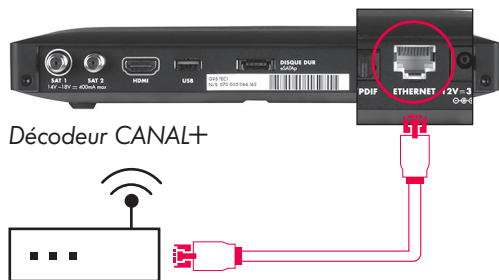
Veuillez connecter votre décodeur à votre télévision via le câble HDMI fourni.



LES ÉTAPES DE BRANCHEMENT DU DÉCODEUR

5 SI VOUS BÉNÉFICIEZ D'UNE CONNEXION INTERNET, CONNECTEZ VOTRE DÉCODEUR À VOTRE BOX INTERNET

Si votre décodeur est à proximité de votre Box Internet, vous pouvez connecter celui-ci directement à votre Box à l'aide d'un câble Ethernet (cf. où trouver ce câble page 2)



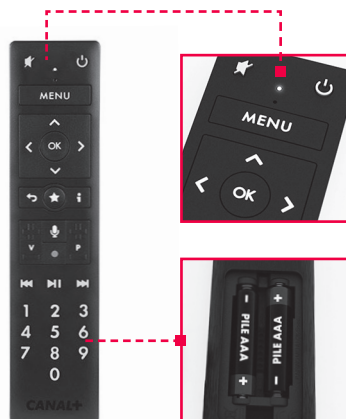
Vous préférez la connexion Wi-Fi ou n'avez pas la possibilité de brancher votre décodeur via un câble Ethernet ?
Rendez-vous à l'étape 8 pour connecter votre décodeur à votre Box Internet en Wi-Fi.

6 ALLUMEZ VOTRE TÉLÉVISEUR PUIS SÉLECTIONNEZ LA SOURCE HDMI



Selon la télécommande de votre téléviseur, appuyez sur la touche AUX, AV, SOURCE ou afin de trouver la source HDMI qui correspond au Décodeur CANAL+.

7 INSÉREZ LES PILES FOURNIES DANS VOTRE TÉLÉCOMMANDE CANAL+



Une fois les piles insérées, votre télécommande clignote. Si ce n'est pas le cas, veuillez vérifier le sens d'insertion des piles.

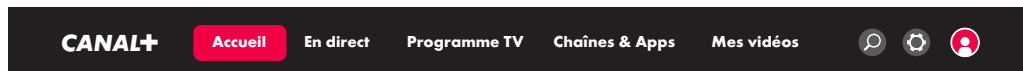
8 LA PRISE EN MAIN DE VOTRE DÉCODEUR PEUT DÉBUTER

Une fois tous les branchements effectués, laissez-vous guider étape par étape, en suivant directement les instructions sur votre téléviseur.



SERVICES ET ASTUCES

GRACE AU DECODEUR CANAL+, ACCÉDEZ A TOUS LES SERVICES DEPUIS LE MENU DE VOTRE TELECOMMANDE ET PROFITEZ D'UNE EXPERIENCE ULTRA FLUIDE



Accueil

Profitez de tous vos programmes⁽²⁾ à voir ou à revoir quand vous voulez grâce à un portail personnalisé qui rassemble tous vos contenus préférés

En direct

Naviguez sur la liste des chaînes et parcourez tous les programmes à voir.

Programme TV

Découvrez les contenus de la journée, de la semaine et programmez votre séance TV ou vos enregistrements⁽³⁾ pour vos prochaines soirées.

Chaînes & Apps

Parcourez toutes les applications et corners chaînes inclus dans votre abonnement, accessibles à tout moment.

Mes vidéos

Retrouvez vos enregistrements⁽³⁾, téléchargements⁽⁴⁾ ou programmes favoris⁽⁵⁾ depuis le menu.

IMPORTANT

Reliez votre décodeur à votre Box Internet pour profiter pleinement de tous les services.



Recherchez facilement un programme par le titre ou par le nom d'un auteur.



paramètres

Gérez en toute autonomie les paramètres de votre décodeur et de votre abonnement directement depuis votre téléviseur.



profil

Changez facilement le profil actif, pour profiter d'une expérience personnalisée à tout moment

D'AUTRES CONSEILS UTILES




Mettez de côté vos programmes favoris⁽⁵⁾ pour les revoir plus tard

Sélectionnez un programme et appuyez sur la touche ★ de votre télécommande. Vous pourrez les retrouver plus facilement dans l'espace MES VIDEOS.



Grâce au START-OVER, regardez depuis le début⁽⁶⁾ un programme déjà commencé.

Depuis une chaîne, appuyez 2 fois sur  puis sélectionnez le programme à revoir depuis le début.



Filtrez par thématique (Cinéma, Séries, Sport, etc.)

Naviguez selon vos envies en un clic, depuis la liste des chaînes.



Profitez d'une qualité d'image 4 fois supérieure à la HD

Rendez-vous sur la chaîne CANAL+ (canal n°40) et les chaînes proposant la qualité Ultra HD⁽¹⁾ pour profiter des meilleurs programmes en LIVE et en replay à tout moment⁽²⁾.

L'APP CANAL+ PARTOUT, TOUT LE TEMPS : SUR TABLETTES, SMARTPHONES ET ORDINATEURS

Profitez des programmes à voir et revoir⁽²⁾, à emporter partout avec vous, même hors connexion⁽⁴⁾

Connectez-vous avec vos identifiants sur canalplus.com ou téléchargez L'APP CANAL+⁽⁷⁾.



Disponible sur

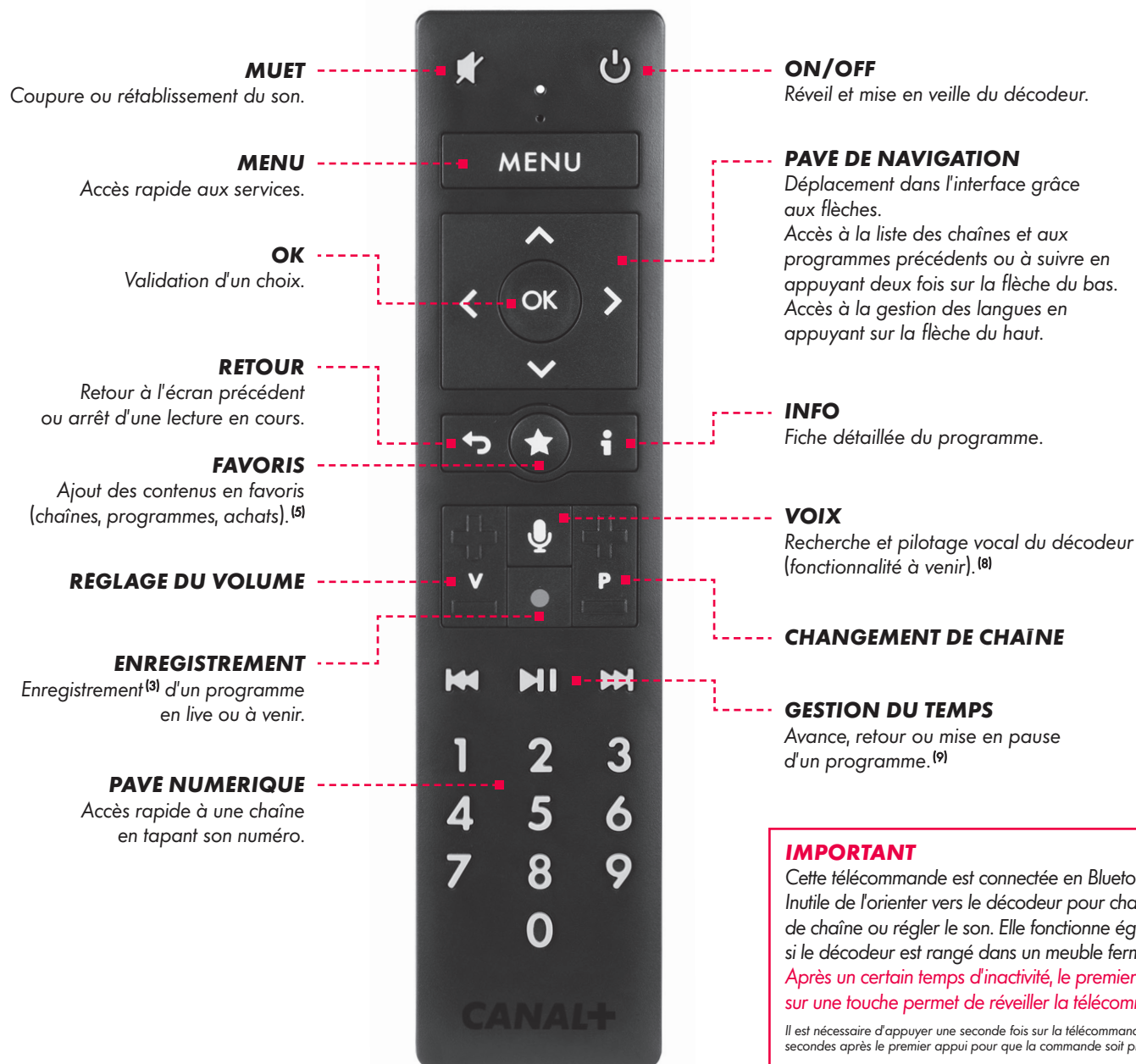


Google Play



Microsoft Store

GUIDE D'UTILISATION DE VOTRE TÉLÉCOMMANDE



AIDE POUR REpondre A VOS QUESTIONS

JE N'AI PAS ACCES AUX IMAGES SUR MON TELEVISEUR

Assurez-vous que :

- Le décodeur est bien relié à la prise secteur et le voyant lumineux du boîtier d'alimentation est rouge.
- Votre décodeur est allumé (le bouton ON/OFF sur la face arrière est enclenché et le voyant lumineux sur la face avant est allumé).
- Le câble HDMI qui relie la TV au décodeur est branché et que la source sélectionnée sur votre téléviseur correspond au port HDMI utilisé. Si le problème persiste, veuillez redémarrer votre décodeur.

JE N'ARRIVE PAS A ACCEDER A MES CHAINES


Nous vous prions de bien vouloir patienter pendant la récupération de vos droits. La durée de récupération des droits peut aller jusqu'à 2 heures après la réception de votre décodeur. Pour toute information supplémentaire, rendez-vous sur client.canalplus.com.

MA TELECOMMANDE NE FONCTIONNE PAS

Retirez les piles de la télécommande et insérez les de nouveau, assurez vous qu'elles sont dans le bon sens. Le voyant de la télécommande clignotera automatiquement. Restez à proximité du décodeur pendant l'appairage et suivez les instructions sur l'écran. Si cela ne fonctionne pas, relancez l'appairage en appuyant sur le bouton situé sur le coté droit du décodeur. Les télécommandes ne sont pas interchangeables.



MON DECODEUR SEMBLE INACTIF

Si votre décodeur semble éteint, pendant l'installation ou après l'installation, et que le bouton MARCHE/ARRET situé à l'arrière de votre décodeur est enclenché, cela peut-être lié à une mise en veille automatique du décodeur. Dans ce cas, il vous suffit uniquement d'appuyer sur la touche  à l'avant de votre décodeur.

JE NE PARVIENS PAS A ME CONNECTER A INTERNET

Assurez-vous que votre connexion Internet fonctionne (avec un autre équipement de type PC). Si votre décodeur est connecté en Wi-Fi, vérifiez le code de la clé de sécurité utilisée. En cas d'éloignement de la box Internet, vous pouvez également utiliser un kit CPL (non fourni). Si le problème persiste, rendez-vous sur client.canalplus.com ou contactez votre fournisseur d'accès à Internet.

JE NE REÇOIS PAS MES CHAINES EN ULTRA HD⁽⁶⁾

Vérifiez que :

- Votre décodeur est branché sur le port HDMI compatible 4K-UHD de votre téléviseur et que le programme est diffusé en Ultra HD.
- Pour profiter d'une qualité Ultra HD garantie, une connexion satellite est conseillée. Si vous utilisez uniquement Internet pour recevoir vos chaînes, le débit reçu par votre décodeur doit être supérieur à 25 Mb/s. Pour tester le débit perçu par votre décodeur, rendez-vous sur la chaîne 911. Assurez-vous d'utiliser le câble HDMI fourni avec votre décodeur (extrémité grise) compatible 4K et non le câble HDMI d'un autre ou ancien matériel.

JE BRANCHE UN DISQUE DUR⁽⁶⁾


Vous pouvez raccorder deux types de disques durs à votre Décodeur CANAL+ :

- Le disque dur CANAL+ (fourni sur demande) sur le port eSATAp, vous pouvez commander un disque dur CANAL+ sur client.canalplus.com, rubrique Matériel.
- Un disque dur personnel en USB.

Les deux types de disques durs ne peuvent pas être branchés en même temps.




JE NE PARVIENS PAS A CHANGER LA LANGUE ET LES SOUS TITRES DE MON PROGRAMME

En cours de lecture de programme, cliquez deux fois sur  et sélectionnez votre réglage préféré.

LA QUALITE DE MES CONTENUS A LA DEMANDE EST DEGRADEE

Votre abonnement vous permet d'accéder à des milliers de programmes à voir ou à revoir ⁽³⁾ quand vous voulez. Une seule condition pour en profiter : avoir connecté votre décodeur à Internet. 2 modes de consommation possibles :

- En streaming : la lecture du contenu est immédiate, la qualité d'image est fonction du débit d'Internet.

- En téléchargement⁽⁷⁾ : Si votre débit est trop lent, vous pouvez télécharger votre programme via la fiche info programme (bouton ) pour le regarder plus tard.

JE BRANCHE UN EQUIPEMENT AUDIO

Reliez le câble de votre système audio au port S/PDIF. (Câbles compatibles : TOSLINK ou digital optique, non fournis). Si vous ne recevez pas de son, vérifiez le réglage Dolby⁽⁹⁾ dans vos Paramètres et vérifiez la compatibilité Dolby de votre équipement audio.

J'AI UNE INSTALLATION SATELLITE SPECIFIQUE

Votre décodeur peut également être installé en collectif ou via une antenne à tête TWIN. En cas de besoin, rendez-vous sur client.canalplus.com ou contactez votre installateur.

JE N'AI PAS TROUVE L'AIDE QUI CORRESPOND A MA RECHERCHE

Vos contacts :

■ client.canalplus.com

Votre Espace Client vous accompagne 24H/24 et 7J/7.

■ Service Clients CANAL+

En appelant le 09 70 82 08 15 (service gratuit + prix appel) du lundi au samedi de 8h à 20h et le dimanche et les jours fériés de 9h à 19h

CONDITIONS DE SECURITE

Votre décodeur a été fabriqué conformément aux normes européennes de sécurité mais il vous incombe de l'utiliser correctement et en toute sécurité. Vous devez lire ces instructions dans leur intégralité, en particulier les consignes de sécurité ci-dessous. Si vous avez le moindre doute sur l'installation, le fonctionnement ou la sécurité du décodeur, n'hésitez pas à contacter votre fournisseur.

CONSEILS D'UTILISATION ET PRECAUTIONS DE MANIPULATION DE VOTRE DECODEUR

Ne déplacez pas le décodeur quand celui-ci est en fonction. Evitez d'exposer le décodeur à une lumière trop forte (soleil, spots...) et choisissez un emplacement éloigné des radiateurs ou de toute source de chaleur. Ne rangez pas votre décodeur dans un endroit trop chaud, trop froid ou trop humide (l'équipement est destiné à fonctionner à une température ambiante inférieure à 45 degrés Celsius et un taux d'humidité maximum de 90%). Faites en sorte que l'arrière du décodeur soit toujours accessible pour pouvoir procéder à un arrêt d'urgence si nécessaire (via le bouton ON/OFF ou le cordon d'alimentation). Ne posez pas le décodeur sur un côté. Laissez un espace libre autour du décodeur pour la ventilation (7 à 10 cm) et assurez-vous que rien n'empêche l'air de circuler par les ouvertures. Utilisez uniquement l'adaptateur secteur et les accessoires fournis avec votre décodeur.

EVITER LES RISQUES DE CHOC ELECTRIQUE

Débranchez l'équipement du réseau électrique avant de le connecter à tout autre appareil. Le contact avec l'alimentation électrique 200-240 volts peut être mortel ou causer un choc électrique sévère. Ne jamais retirer le capot de l'équipement. Si l'équipement venait à tomber en panne, demandez conseil au Service Clients pour organiser la réparation ou le remplacement. Ne laissez jamais personne introduire quoi que ce soit dans les trous, fentes ou toute autre ouverture de l'équipement. Ne bloquez pas les fentes de ventilation de l'équipement ; ne placez pas l'équipement sur des tissus d'ameublement ou tapis. Ne mettez rien sur l'équipement qui pourrait couler à l'intérieur (par exemple, des bougies ou des contenants de liquides). N'exposez pas l'équipement à des éclaboussures. Si un objet ou un liquide pénètre à l'intérieur de l'équipement, débranchez-le immédiatement et contactez le Service Clients. En cas d'orage, il est recommandé de débrancher l'équipement du réseau et des autres appareils connectés (Téléviseur, antenne, Ampli Home-Cinéma, etc). Limitez l'exposition du corps humain aux champs électromagnétiques : dans des conditions normales d'utilisation, l'utilisateur doit garder une distance de l'équipement d'au moins 20 cm.

CONSEIL D'ENTRETIEN

Pour nettoyer l'équipement, utilisez un chiffon doux et sec, propre, sans produit de nettoyage abrasif ou à base de solvants. Nettoyer les ouvertures de ventilation régulièrement.

CONSEILS D'UTILISATION DES PILES DE LA TELECOMMANDE

La télécommande fournie est spécifiquement conçue pour être utilisée avec l'équipement et nécessite des piles spécifiques. Les piles (pack de piles ou piles installées) ne doivent pas être exposées à une chaleur excessive comme le soleil, le feu ou similaire. ATTENTION : danger d'explosion si les piles sont remplacées de façon incorrecte. Remplacez les uniquement avec le même type ou équivalent.

Pour remplacer les piles de votre télécommande : retirez les piles du compartiment à piles, ôtez les anciennes piles et insérez les piles neuves en respectant la polarité indiquée, refermez le compartiment des piles. Les piles contiennent des substances dangereuses très nocives pour l'environnement. Les piles ou batteries usagées de votre équipement doivent être éliminées conformément à la réglementation en vigueur sur la protection de l'environnement. Ne jetez pas les piles avec les déchets ménagers, pensez à les déposer dans des points de collecte prévus à cet effet.

SPECIFICATIONS TECHNIQUES

Tension de fonctionnement	200-240V AC, 50Hz
Consommation d'énergie typique	<38W
Consommation en veille	0,5W
Poids	0,816 kg
Dimensions (L x P x H)	240 x 210 x 35 mm (sans pieds)

Température de fonctionnement	10 ° - 45 °C
Température de stockage	-10 ° - 50 °C
Type de piles pour la télécommande	2 piles AAA 1.5V
Alimentation externe : Tension de sortie/ Courant	12V DC/3.2A
Tension d'entrée/ Courant	12V DC/3.2A
Tuner Satellite	950-2150Mhz
LNB	14-18V
Accès Conditionnel	Nagravision
Wi-Fi Point d'Accès	200mW (23 dBm) EIRP Fréquences : 5150 - 5350MHz (Canaux 36 à 64) 1W (30 dBm) EIRP Fréquences : 5470 - 5725MHz (Canaux 100 à 140)
Wi-Fi Client / Station	100 mW (20 dBm) EIRP Fréquences : 2400 - 2483.5MHz (Canaux 1 à 13)
Bluetooth	Fréquences : Bluetooth Classic (4.1): 2400 - 2483.5 MHz (Canaux 0 à 78) Fréquences : Bluetooth LE (4.1): 2400 - 2483.5 MHz (Canaux 0 à 39) EIRP < 10mW (10dBm)

CONNECTEURS

Entrées Antenne Satellite x2	IEC 169-24 [I9]
HDMI	Type A
USB 3.0	Type A
eSATAp/USB	Combo
SPDIF optique	IEC-60958-3
Ethernet	RJ-45/IEEE 802.3
Entrée Alimentation externe	EIAJ-04 5.5
Altitude	< 2000m

Pour désactiver le Wi-Fi du décodeur, il suffit de brancher un câble Ethernet entre votre décodeur et votre box internet.

Le connecteur coaxial de ce décodeur est destiné à être impérativement raccordé à une antenne, ou une prise d'antenne, dont le blindage du câble coaxial est mis à la terre, conformément à 6.2 g) et 6.2 l) de la norme CEI/EN 60728-11 concernant la sécurité des réseaux de distribution par câbles, et conformément aux règles d'installations nationales.

SIGNIFICATION DES LOGOS PRESENTS SUR LE PRODUIT OU L'EMBALLAGE

Une étiquette d'identification est placée sous l'appareil. Ce symbole signifie que votre appareil électronique en panne, et les piles utilisées le cas échéant, doivent être collectés séparément et non jetées avec les déchets ménagers. L'Union européenne a mis en place un système de collecte et de recyclage spécifique pour lequel les fabricants sont responsables.

Cet appareil a été conçu et fabriqué avec des matériaux et des composants de haute qualité qui peuvent être recyclés et réutilisés. Les appareils électriques et électroniques sont susceptibles de contenir des substances qui sont nécessaires pour le bon fonctionnement de l'équipement, mais pouvant devenir un risque sanitaire et environnemental si elles ne sont pas manipulées ou éliminées de manière appropriée. Par conséquent, ne jetez pas votre appareil usagé avec les ordures ménagères. Si vous êtes le propriétaire de l'appareil, vous devez le déposer au point de collecte local approprié ou le laisser au vendeur lors de l'achat d'un nouvel appareil. Si vous êtes un utilisateur professionnel, suivre les instructions de votre fournisseur. Si l'appareil vous est loué ou laissé à votre charge, s'il vous plaît contactez votre fournisseur. Aidez-nous à protéger l'environnement dans lequel nous vivons.

L'emballage est recyclable et ne doit pas être jeté avec les déchets domestiques.

Une contribution financière a été versée à l'éco-organisme en charge de la récupération et du recyclage des emballages (Citeo en France)

Le manuel utilisateur détaille des informations utiles sur toutes les caractéristiques de votre produit, mais aussi sur les performances de consommation d'énergie. Nous vous encourageons fortement à le lire attentivement avant de mettre votre matériel en service afin d'obtenir le meilleur service qu'il peut vous offrir.

Pour usage exclusivement en intérieur (IEC 60417-5957).

Équipement à double isolation (Classe II) (IEC 60417-5172). Ne nécessite pas une prise de terre.

~ Courant alternatif

== Courant continu

⦿ Polarité

Ce symbole garantit que votre équipement est conforme aux directives européennes 2014/53/EU sur la sécurité, les télécommunications et la compatibilité électromagnétique, 2009/125/CE sur les exigences en matière d'écoconception applicables aux produits consommateurs d'énergie, 2011/65/EU sur la restriction de l'utilisation de certaines substances dangereuses pour les équipements électriques et électroniques.

Cet équipement est prévu pour être utilisé en intérieur et en France.

DECLARATION DE CONFORMITE HUMAX

Fabricant : HUMAX Poland Sp.z o.o.
Adresse : Ul. Przemyslowa 4, 97-400 Belchatow, Poland
Famille de produit : Digital Set-Top Box
Nom du produit : GTN1008S
Alimentation : NBS42DI20320VE

Le fabricant déclare sous sa responsabilité que ce produit est conforme aux exigences essentielles des directives européennes suivantes :

■ Directive Equipements Radioélectriques (ER) 2014/53/EU
DIRECTIVE 2014/53/UE DU PARLEMENT EUROPEEN ET DU CONSEIL du 16 avril 2014 relative à l'harmonisation des législations des Etats membres concernant la mise à disposition sur le marché d'équipements radioélectriques et abrogeant la directive 1999/5/CE.

■ Directive Produits liés à l'Energie 2009/125/CE
DIRECTIVE 2009/125/CE DU PARLEMENT EUROPEEN ET DU CONSEIL du 21 octobre 2009 établissant un cadre pour la fixation d'exigences en matière d'écoconception applicables aux produits liés à l'énergie (remplaçant la Directive 2005/32/CE).

■ Directive RoHS 2011/65/EU
DIRECTIVE 2011/65/UE DU PARLEMENT EUROPEEN ET DU CONSEIL du 8 juin 2011 relative à la limitation de l'utilisation de certaines substances dangereuses dans les équipements électriques et électroniques.

■ Directive 2012/19/UE
DIRECTIVE 2012/19/UE du Parlement européen et du Conseil du 4 juillet 2012 relative aux déchets d'équipements électriques et électroniques (DEEE) Texte présentant de l'intérêt pour l'EEE.

■ Règlement (CE) No 1907/2006

- EN 301 893 V2.1.1
- EN 300 328 V2.1.1
- EN 62311:2008
- EN 303 372-2 V1.1.1
- EN 60065: 2014
- EN 55032:2012 + AC:2013
- EN 55035: 2017
- EN 61000-3-2:2014
- EN 61000-3-3:2013
- ETSI EN 301 489-1 V2.1.1
- ETSI EN 301 489-17 V3.1.1
- EN 50564:2011
- EN 50563: 2011 + A1:2013
- Règlement (UE) 2019/1782
- Règlement (UE) No 801/2013
- EN 50564:2011

La déclaration UE de conformité est disponible sur le site web : <http://kr.humaxdigital.com/global-network>

RÈGLEMENT (UE) 2019/1782 DE LA COMMISSION du 1er octobre 2019 établissant des exigences d'écoconception pour les sources d'alimentation externe en vertu de la directive 2009/125/CE du Parlement Européen et du Conseil et abrogeant le règlement (CE) no 278/2009 de la Commission.

Raison sociale ou marque déposée, numéro d'enregistrement au registre du commerce et d'adresse du fabricant	NETBIT ELECTRONICS LIMITED 31078745-000-0719-3 UNIT 1602 16/F MALAYSIA BLDG 50 GLOUCESTER RD WANCHAI HK
Référence du modèle	NBS42EI20320VE
Tension d'entrée	220 - 240 V
Fréquence du réseau	50/60 Hz
Tension de sortie	12,0 V CC
Courant de sortie	3,2 A
Puissance de sortie	38,4 W
Rendement moyen en mode actif	87,53 %
Rendement à faible charge (10 %)	77,53 %
Consommation électrique hors charge	0,1 W

DECLARATION DE CONFORMITE TECHNICOLOR

zNous, Technicolor Delivery Technologies, 1-5 rue Jeanne d'Arc, 92130 Issy-les-Moulineaux - France, www.technicolor.com, engageons notre responsabilité personnelle sur le fait que le produit :
Nom du produit : USX800iCnL
Type du produit : DVB-S & IP Set-Top-Box
Source d'alimentation : alimentation externe AcBel WAG025
ID : ADG2 qui fait l'objet de cette déclaration, est en conformité avec les dispositions concernées des directives du Parlement Européen et du Conseil et des règlements de la Commission suivants :

■ **Directive Equipements Radioélectriques (ER) 2014/53/EU**
DIRECTIVE 2014/53/UE DU PARLEMENT EUROPEEN ET DU CONSEIL du 16 avril 2014 relative à l'harmonisation des législations des Etats membres concernant la mise à disposition sur le marché d'équipements radioélectriques et abrogeant la directive 1999/5/CE.
■ **Directive Produits liés à l'Energie 2009/125/CE**
DIRECTIVE 2009/125/CE DU PARLEMENT EUROPEEN ET DU CONSEIL du 21 octobre 2009 établissant un cadre pour la fixation d'exigences en matière d'écoconception applicables aux produits liés à l'énergie (remplaçant la Directive 2005/32/CE).
■ **Directive RoHS 2011/65/EU**
DIRECTIVE 2011/65/UE DU PARLEMENT EUROPEEN ET DU CONSEIL du 8 juin 2011 relative à la limitation de l'utilisation de certaines substances dangereuses dans les équipements électriques et électroniques.

- **Règlement No 1275/2008 de la Commission**
- **Règlement (CE) No 278/2009 de la Commission**
- **Règlement (UE) No 801/2013**
- **EN 62368-1:2014 Septembre 2014**
- **EN 55020 + A11:2011**
- **EN 55024:2010 + A1:2015**
- **EN 55032:2012**
- **EN 61000-3-2:2014**
- **EN 61000-3-3:2013**
- **ETSI EN 301 489-1 V2.1.1 (201611)**
- **ETSI EN 301 489-17 V3.1.1 (201611)**
- **ETSI EN 300 328 V2.1.1 (201611)**
- **ETSI EN 301 893 V2.1.1 (2017-05)**
- **ETSI EN 303 372-2 V1.1.1**
- **EN 62311:2008**
- **EN 50563 : 2011 + A1:2013**
- **EN 50564:2011**
- **EN 50581:2012**

La déclaration UE de conformité est disponible sur le site web :
www.technicolor.com/ch_regulatory

DECLARATION DE CONFORMITE SAGEMCOM

Fabricant : SAGEMCOM BROADBAND SAS
Adresse : 250, route de l'Empereur 92848 Rueil-Malmaison Cedex France
Marque commerciale : CANAL+
Famille de produit : Digital UHD Satellite Decoder
Nom du produit : DSIW387
Alimentation : NBS42EI20320VE / LPLD042I20320AT / ADS40FKJ12N12038EPG-H

Le fabricant déclare sous sa responsabilité que ce produit est conforme aux exigences essentielles des directives européennes suivantes :

■ **Directive Equipements Radioélectriques (ER) 2014/53/EU**
DIRECTIVE 2014/53/UE DU PARLEMENT EUROPEEN ET DU CONSEIL du 16 avril 2014 relative à l'harmonisation des législations des Etats membres concernant la mise à disposition sur le marché d'équipements radioélectriques et abrogeant la directive 1999/5/CE.
■ **Directive Produits liés à l'Energie 2009/125/CE**
DIRECTIVE 2009/125/CE DU PARLEMENT EUROPEEN ET DU CONSEIL du 21 octobre 2009 établissant un cadre pour la fixation d'exigences en matière d'écoconception applicables aux produits liés à l'énergie (remplaçant la Directive 2005/32/CE).
■ **Directive RoHS 2011/65/EU**
DIRECTIVE 2011/65/UE DU PARLEMENT EUROPEEN ET DU CONSEIL du 8 juin 2011 relative à la limitation de l'utilisation de certaines substances dangereuses dans les équipements électriques et électroniques.

En conformité avec les normes harmonisées ou les réglementations suivantes :

- **ETSI EN 301 489-1 V2.2.0 (2017)**
- **ETSI EN 301 489-1 V2.2.3**
- **ETSI EN 301 489-17 V3.2.4**
- **EN 55032:2012**
- **EN 55035 : 2017**
- **EN 62368-1 : 2014 + A11 : 2017**
- **EN 62311 : 2008**
- **EN 300 328 V2.2.2**
- **EN 301 893 V2.1.1**
- **EN 303 372-2 V1.1.1**
- **Règlement (CE) No 1275/2008**
- **Règlement (UE) No 801/2013**
- **Règlement (UE) 2019/1782**
- **EN IEC 63000 : 2018**

La déclaration UE de conformité est disponible sur le site web :

https://support.sagemcom.com/fr
RÈGLEMENT (UE) 2019/1782 DE LA COMMISSION du 1er octobre 2019 établissant des exigences d'écoconception pour les sources d'alimentation externe en vertu de la directive 2009/125/CE du Parlement Européen et du Conseil et abrogeant le règlement (CE) no 278/2009 de la Commission.

Raison sociale ou marque déposée, numéro d'enregistrement au registre du commerce et d'adresse du fabricant	NETBIT ELECTRONICS LIMITED 31078745-000-0719-3 Unit 1602 16/F Malaysia BLDG 50 Gloucester Rd Wanchai HK	SHENZHEN DOKOCOM ENERGY TECH. NOLOGY No. 28, Industrial District North, Xinhé Community, Fuyang Town, Baoan District, Shenzhen, CHINA	SHENZHEN HONOR ELECTRONIC Co., Ltd. Xinghui Industrial Park Gushu No. 2 Rd Xixiang Town Bao'an Shenzhen, Guangdong 518126 CHINA
Référence du modèle	NBS42E120320VE	LPLD042120320AT	ADS40FKJ12N12038EPG-H
Tension d'entrée	200 - 240 V	200 - 240 V	220 - 240 V
Fréquence du réseau	50/60 Hz	50/60 Hz	50/60 Hz
Tension de sortie	12,0 V CC	12,0 V CC	12,0 V CC
Courant de sortie	3,2 A	3,2 A	3,2 A
Puissance de sortie	38,4 W	38,4 W	38,4 W
Rendement moyen en mode actif	88,5 %	88,7 %	88,5 %
Rendement à faible charge (10 %)	78,5 %	78,7 %	78,5 %
Consommation électrique hors charge	0,075 W	0,075 W	0,075 W

MENTIONS LEGALES

- (1) Sous réserve de raccorder le Décodeur CANAL+ à une antenne satellite orientée vers ASTRA ou sous réserve de disposer d'une connexion Internet haut débit (minimum 3 Mbits pour la SD et minimum 8 Mbits pour la HD).
- (2) **START OVER/REVOIR** : Revenir en arrière. Sous réserve de connecter le Décodeur CANAL+ au réseau Internet disponible uniquement sur certaines chaînes et sous réserve de disposer d'une connexion Internet haut débit.
- (3) **TOUTS VOS PROGRAMMES / A LA DEMANDE** : Service de programmes à la demande présentés en chaîne 8 et/ou en chaîne 40 ou sur le site internet canalplus.com ou via l'application CANAL+ (anciennement myCANAL), inclus dans votre abonnement CANAL+, sous réserve de disponibilité desdits programmes dans l'offre et selon les écrans, disponibles avec un décodeur CANAL+ (satellite, ou réseau Internet) connecté au réseau

Internet, et selon l'opérateur par ADSL/Fibre ou câble. Disponibles également depuis smartphone/tablette (iOS, Android), PC (Windows 10/11)/Mac (à partir de macOS Monterey, processeur Apple Silicon recommandé), boîtier de votre opérateur télécom, TV connectées à Internet compatibles (Samsung depuis 2018, LG depuis 2018, Hisense depuis 2020, TV Philips sous OS Titan depuis 2023), clefs / boîtiers/lecteurs sous Android TV/Google TV, XBOX (ONE, Series S et X), Apple TV, Amazon Fire TV (Cube, Stick), sur PS4, PS5. Sous réserve de disposer d'une connexion internet haut débit. Voir conditions techniques d'accès sur canalplus.com

(4) **L'APP CANAL+** (anciennement myCANAL) : Service accessible sur le site internet canalplus.com depuis smartphone/tablette/PC (Windows 10/11)/Mac (à partir de macOS Monterey, processeur Apple Silicon recommandé), ou via l'application CANAL+ depuis smartphone/tablette (iOS, Android), boîtier de votre opérateur télécom, TV connectées à Internet compatibles (Samsung depuis 2018, LG depuis 2018, Hisense depuis 2020, TV Philips sous OS Titan depuis 2023)/clefs / boîtiers/lecteurs sous Android TV/Google TV, XBOX (ONE, Series S et X), Apple TV, Amazon Fire TV (Cube, Stick), PS4, PS5, sous réserve de disposer d'une connexion Internet haut débit. Programmes et chaînes disponibles selon les écrans. Limité au nombre d'utilisateur(s) selon la formule d'abonnement détenue. Voir conditions techniques d'accès sur canalplus.com.

(5) **JUSQU'A 4 ENREGISTREMENTS SIMULTANES** : Disponible uniquement sur certaines chaînes reçues par le satellite. Sous réserve d'être équipé d'un disque dur et de disponibilité des programmes (hors programmes à la demande).

(6) **4K ULTRA HD** : Sous réserve de raccorder le Décodeur CANAL+ à une antenne satellite orientée vers ASTRA ou sous réserve de disposer d'une connexion Internet haut débit (minimum 25 Mbits). Sous réserve de disposer d'un téléviseur compatible. Sous réserve de disponibilité des programmes.

(7) **TELECHARGEMENT HORS CONNEXION** : Sous réserve de disposer d'un matériel compatible ou d'un décodeur CANAL+ avec capacité d'enregistrement, de disponibilité des programmes et selon les écrans. Dans la limite de 3 téléchargements maximum d'un même programme. Les programmes restent disponibles pendant 48h après le démarrage de la première lecture et jusqu'à 30 jours maximum à compter de leur téléchargement.

(8) **DISQUE DUR CANAL+** : Le disque dur CANAL+ ayant une capacité de 80 Go est mis à disposition sur demande via l'Espace Client. La mise à disposition d'un disque dur CANAL+ avec une capacité supérieure à 80 Go est payante (voir les modalités détaillées dans la Fiche Tarifaire).

(9) **DOLBY** : Fabrique sous licence de Dolby Laboratoires. Dolby, Dolby audio et le symbole de double D sont des marques de Dolby laboratoires.

(10) **FAVORIS** : Sous réserve de connecter le Décodeur CANAL+ au réseau Internet.

(11) **REPRISE DE LECTURE** : Sous réserve de connecter le Décodeur CANAL+ au réseau Internet. Disponible uniquement sur certaines chaînes et sous réserve de disposer d'une connexion Internet haut débit.

(12) **VOIX (CONTRÔLE VOCAL)** : Sous réserve de connecter le Décodeur CANAL+ au réseau Internet, fonctionnalité à venir.

(13) **RECOMMANDATIONS PERSONNALISEES** : Si vous ne souhaitez pas que Groupe CANAL+ utilise vos données d'usage aux fins de recommandations personnalisées, vous pouvez vous y opposer en vous rendant sur canalplus.com à la rubrique Réglages (depuis PC/Mac) soit en appelant le Service Clients CANAL+. Vous ne pourrez alors plus profiter de l'ensemble des fonctionnalités de personnalisation et de recommandation. En appelant le 09 70 82 08 15 (service gratuit + prix appel) du lundi au samedi de 8h à 20h et le dimanche et les jours fériés de 9h à 19h.

Les informations personnelles recueillies sont traitées par CANAL+ FRANCE à des fins de gestion, statistiques, prospection commerciale et pour des services adaptés à vos besoins. Elles sont conservées pendant toute la durée du contrat et le temps de prescription légale. Vous disposez des droits d'accès, rectification, opposition, effacement, limitation et de portabilité sur les données vous concernant en envoyant le formulaire [disponible sur canalplus.com dans notre politique de confidentialité] à dpo@canal-plus.com ou à DPO de CANAL+ France - TSA 16723 - 95905 CERGY-PONTOISE CEDEX 9 en justifiant de votre identité. Pour en savoir plus, vous pouvez consulter notre politique de confidentialité

SOCIÉTÉ D'ÉDITION DE CANAL PLUS S.A.S au capital de 95 018 076€- 329 211 734 RCS Nanterre et CANAL+ France S.A.S au capital de 45 543 488 €- 812 514 586 RCS Nanterre. Sièges sociaux : 50 rue Camille Desmoulins 92863 Issy-les-Moulineaux Cedex 9

Bluetooth® est une marque déposée de Bluetooth SIG, Inc. Wi-Fi® est une marque déposée de Wi-Fi Alliance. Les termes HDMI et High-Definition Multimedia Interface et le logo HDMI sont des marques commerciales ou des marques déposées de HDMI Licensing Administrator, Inc.

Le produit est réservé à un usage intérieur uniquement dans la gamme de fréquences 5150 à 5350MHz dans les Etats membres suivants :

	BE	BG	CZ	DK	DE	EE	IE	EL	ES	FR	HR
	IT	CY	LV	LT	LU	HU	MT	NL	AT	PL	PT
	RO	SI	SK	FI	SE	UK(IE)	NO	CH	IS	TR	LI



NE PAS JETER SUR LE VOIE PUBLIQUE



G9FR.MU.11/25